



Solución innovadora en el campo de la detección de radiación UV

Características

- Localización precisa de las fuentes de descarga
- Registro y reproducción de películas de Video y de Imágenes
- Alta sensibilidad a UV
- Auto foco de cámara UV y cámara visible
- Reducción automática de ruidos
- Pantalla táctil de 5,7"
- Ausencia de sensibilidad a la radiación solar durante el trabajo a plena luz del día
- Alarma LED y sonora ante la detección de radiación UV
- GPS incorporado
- Software de transmisión de datos y generación de informes

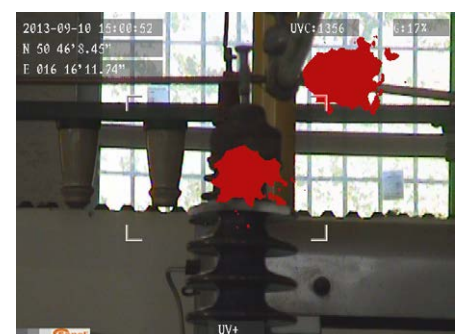
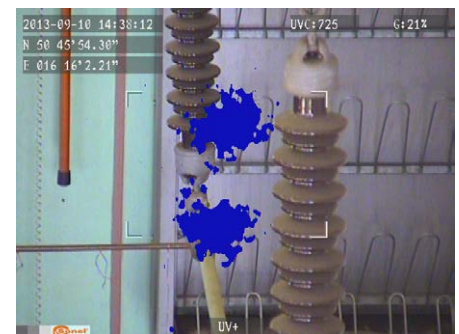
Aplicaciones

El diseño, que pone énfasis en la alta funcionalidad, permite la detección y el monitoreo de descargas de corona, arco y superficie en la ingeniería energética. Esta es una forma de analizar continuamente el estado técnico de los equipos, p. ej. una línea de alta tensión y localizar los problemas antes de que se convierten en daños o fallas graves.

Capacidades

El UV-260 es un dispositivo de clase alta, profesional y, a la vez, ligero e intuitivo que permite un diagnóstico remoto rápido y sencillo de un sistema **sin interferir en su funcionamiento**. Gracias a la última generación de sistema de imágenes y al detector UV de alta sensibilidad, el producto permite la observación y el registro de eventos tanto en luz **UV** como **visible**. Además, la imagen se puede guardar en forma de foto o videoclip.

En el caso de un examen complejo y extenso de sistemas de energía, es decir, líneas eléctricas, un gran problema es identificar un área de falla potencial de manera precisa. Por eso Sonel ha apostado por una solución integral. El UV-260 tiene un receptor GPS incorporado que registra la ubicación de la foto o video tomado.



Especificación técnica

Accesorios estándar

Parámetros de la sección UV

Tipo de imagen	Monocromática
Sensibilidad UV mínima	$2,2 \times 10^{-18} \text{ W/cm}^2$
Descarga mínima detectable	1 pC a 10 metros de distancia
Rango espectral	UV 240 ... 280 nm
Campo de visión (alto x largo)	5,5° x 4,0°
Configuración de la nitidez	Automática y manual (UV y banda visible)
Rango de la nitidez	2 m ... ∞
Durabilidad del detector	No está sujeto a desgaste
Frecuencia	50 Hz

Parámetros de la sección de la banda visible

Tipo de imagen	Color completo
Precisión de superposición de la imagen UV/visible	Mejor que 1 miliradián
Sensibilidad mínima	0,1 lux
Zoom	25x óptico y 12x digital

Pantalla

Tipo	Desplegable 5,7" VGA LCD, táctil
Estándar vídeo	PAL/NTSC
Modo de creación de imágenes	Combinado (UV & visual) / sólo UV / sólo visual
Colores de las descargas	Blanco, rojo, azul

Procesamiento y comunicación

Estándar vídeo	H.264
Alarma	Audio, LED
Manejo	Botones y pantalla LCD táctil
Módulo de audio	Entrada de micrófono para mensajes de audio
Módulo GPS	✓

Almacenamiento de datos

Tipo de memoria	Tarjeta SD
Formato de fotografías	JPG
Formato de vídeo	AVI
Capacidad de la memoria	8.000 fotografías o >4 horas de vídeo (para una tarjeta 2 GB)
Transferencia de archivos	USB, lector de tarjetas

Alimentación

Consumo de energía	10 W
Tipo de batería	Li-Ion (2 uds. en el conjunto)
Tiempo de trabajo de la batería	2 horas
Carga	Cargador externo
Alimentación externa	9-12 V, 10 VA
Alimentador de red	110...240 V AC, 50/60 Hz / 12 V DC 3,8 A

Otros parámetros

Temperatura de trabajo	-10°C ... +50°C
Temperatura de almacenamiento	-25°C ... +60°C
Humedad relativa	95% sin condensación
Dimensiones	238 x 165 x 91 mm
Peso	2,5 kg
Entrada de alimentación	✓
Entrada para tarjetas SD	✓
Salida de vídeo	CVBS
Entrada / salida de audio	Micrófono / auriculares



Alimentador de red



2x batería Li-Ion
7,2 V 2,2 Ah

WAAKU22



Cargador de
batería externo

WAADALB220



Tarjeta SD



Cable de vídeo
RCA/RCA

WAPRZVIDRCA



Cable para cargar la
batería del mechero
de coche 12 V

WAPRZLAD12SAM1



Arnés para la
cámara

WAPOZSZEUV260



Estuche rígido XL11

WAWALXL11



Además:

- set de auriculares con micrófono - WAPOZSLU2
- software PC
- manual de uso